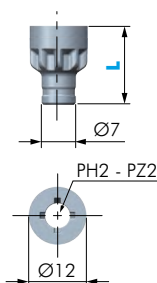
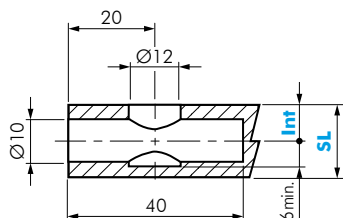


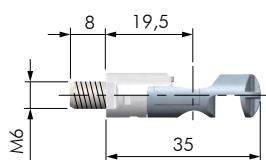


**CARATTERISTICHE:**

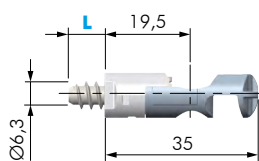
- GIUNZIONE A SCOMPARSA PER ARMADI E LIBRERIE
- FORO PASSANTE PER LA REGOLAZIONE DEL PIEDINO LIVELLATORE
- PREASSEMBLABILE NEI PANNELLI
- UNISCE IL MOBILE IN MODO SOLIDO E STABILE
- GARANTISCE ROBUSTEZZA GRAZIE ALL'ELEVATA CORSA DI TIRAGGIO
- FACILITÀ E VELOCITÀ DI MONTAGGIO DEL MOBILE
- **BREVETTO DEPOSITATO**



SL	CODICE	DESCRIZIONE	INT	L	MATERIALE	QUANTITÀ
16	21822300	PIGNONE TARGET J12	8	12,6	FE	1.000
18	21822320		9	13,6		
25	21822340		12,5	17,1		

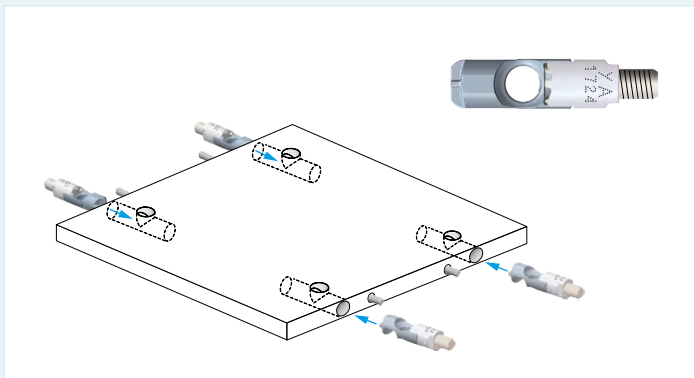


CODICE	DESCRIZIONE	MATERIALE	QUANTITÀ
21807160	TARGET J12 M6X8	ZAMA - PLAST - FE	1.000



CODICE	DESCRIZIONE	L	MATERIALE	QUANTITÀ
21808160	TARGET J12 EURO	8	ZAMA - PLAST - FE	1.000
21808240		12		

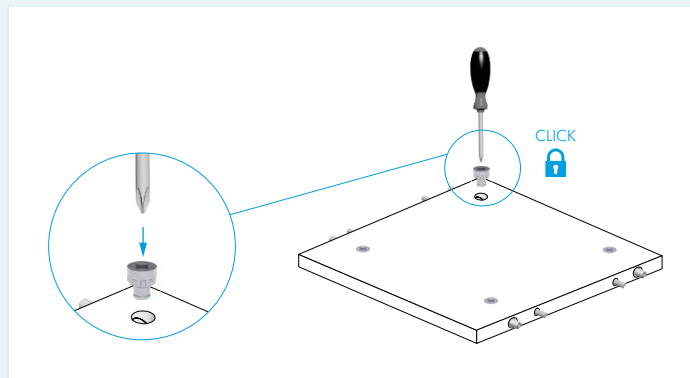
SI CONSIGLIA L'ABBINAMENTO DELLA GAMMA TARGET CON I PIEDINI PRESENTI NEL CAPITOLO "PIEDINI E RUOTE".



### 1. INSERIMENTO TARGET J12

INSERIRE TARGET J12 NEL FORO PRESENTE SUL BORDO DEL RIPIANO FACENDO ATTENZIONE AL SUO CORRETTO ORIENTAMENTO. PER ORIENTARSI FARE RIFERIMENTO ALLA SCRITTA STAMPATA SUL GUSCIO IN PLASTICA.

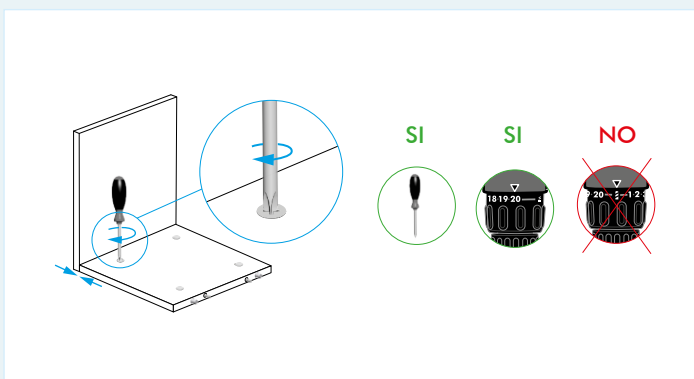
**ATTENZIONE: ORIENTARE LA SCRITTA E LA FRECCIA RIVOLTE VERSO IL FORO DI INSERIMENTO DEL PIGNONE!**



### 2. INSERIMENTO PIGNONE

INSERIRE IL PIGNONE SUL RIPIANO. AIUTARSI CON UN CACCIAVITE E APPLICARE PRESSIONE FINO A SENTIRE UN CLICK. VERIFICARE IL CORRETTO FUNZIONAMENTO DI TARGET J12.

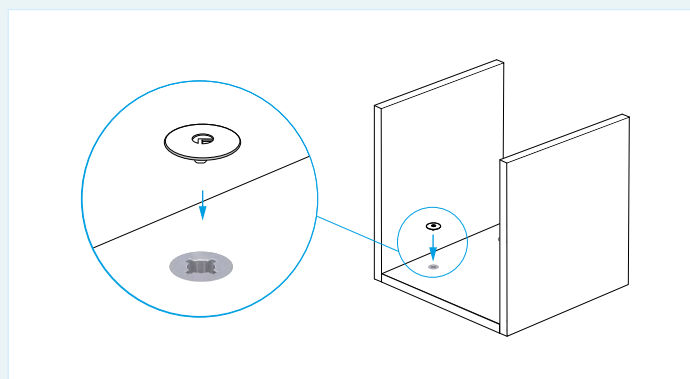
**ATTENZIONE: PER INSERIRE IL PIGNONE È CONSENTITO ANCHE UN LEGGERO COLPO DI MARTELLO!**



### 3. SERRAGGIO TARGET J12

EFFETTUARE IL SERRAGGIO UTILIZZANDO UN CACCIAVITE PH2-PZ2 O UN AVITATORE NELLA SOLA MODALITÀ FRIZIONATA. ATTENZIONE A NON UTILIZZARE LA MODALITÀ TRAPANO. RIPETERE PER IL SERRAGGIO DI OGNI TARGET J12.

**ATTENZIONE: SOLO FRIZIONE!**



### 4. COPRIFORO

APPLICARE IL COPRIFORO SU OGNI TARGET J12.